

Elyaf Takviyeli Çimento Levha

“A1 Yangın Sınıfı
Hızlı ve Kolay Uygulama”



Levhanın Ustasından

Ahşap Desen > Fiberwood

Taş Desen > Fiberstone

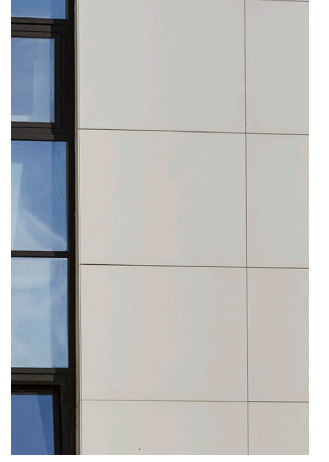


Uygulama
Kataloğu

Kullanım Avantajları

Arkasındaki taşıyıcı sistemini korur,
Leke tutmaz,
Doğa dostudur,
Sağlığa zararlı maddeler içermez,
Asbest içermez,
A1 yanıcılık sınıfına sahiptir,
Yangın sırasında zehirli gaz salınımı yapmaz,
Neme ve suya karşı dayanıklıdır,
Güneş ışınlarının etkilerine dayanıklıdır,
Mevsimsel değişimlere dayanıklıdır,
Montaj ve tadilat işlemleri kolaydır,
Kesim işlemi kolaydır,
Bitiş malzemesidir,
Çimento bazlıdır,

Isı ve ses yalıtım sistemlerinde kullanıldığında
yalıtım malzemesinin ömrünü uzatır ve korur,
Boya gerektirmez,
Su itici özelliğe sahiptir,
Kokusuzdur, zehirli gaz salınımı yapmaz,
Darbelere karşı dayanıklıdır,
Biyolojik ve kimyasal atıklara karşı dayanıklıdır,
Kolayca taşınabilir, hafiftir,
Haşere barındırmaz, çürüme ve küflenme yapmaz,
Yapı projelerinin her alanında farklı çözümler sağlar,
Yangın yönetmeliğine uygun cepheler ve yüzeyler oluşturur,
İstenilen kalınlıkta yalıtım malzemesi ile kullanılabilir,
Düzensiz kesim yüzeyleri ile ince detaylarda kullanılabilir,
Alçı esaslı levhalara göre darbe dayanımı çok yüksektir.



Standart Ölçüler

Kalınlık	Ağırlık	Boyutlar
4 - 6 - 8 - 10 - 12 - 14 mm		1250 x 2500 mm 1250 x 2800 mm 1250 x 3000 mm

Teknik Özellikler

Birim Hacim Ağırlığı	1150 ± 75 kg/m ³
Elastikiyet Modülü	≥ 7 (ort. 10-11) N/mm ²
Eğilme Dayanımı	≥ 4000 N/mm ²
Dayanıklılık Sınıfı	A2
Yangına Dayanım Sınıfı	Yanmaz, EN 13501 - 1'e göre A1 sınıfı yapı malzemesi

Uygulama Alanları

Her çeşit yapının iç ve dış duvarlarının
yapımında,
Havalandırılmalı cephe giydirme sistemlerinde,
Yalıtımlı, sıvalı giydirme sistemlerinde,
Prefabrik ve hafif çelik yapılarda bütün
yüzeylerde,
Çelik konstrüksiyonla oluşturulan yapı
bölümlerinde,
Bitiş malzemesi olarak, sadece boyanarak,
Dış cephe ve iç meknlarda her türlü kaplama,
duvar kağıdı veya seramik altında alt levha
(backerboard) olarak,
Islak hacimlerde fayans altı uygulamalarında,

İç ve dış mekan tavan kaplamalarında,
Asma tavan sistemlerinde,
Yangın duvarı yapımında,
Ses yalıtımı istenen yerlerde,
Isı yalıtım sistemlerinde,
Çatı üstü kaplamalarının alt levhası olarak,
Dolap ya da panoların sırt malzemesi olarak,
Balkon ve terasların duvar, parapet ve
tavanlarında,
Saçak alın ve altlarında,
Çelik kolon ve yalancı kolon kaplamalarında,
Şantiye çevre çitlerinin yapımında,
Şaft duvarlarında.



Merkez / Head Office
Betopan Fabrika / Factory
Beytepe Köyü Yolu No: 5
06800 Bilkent / Ankara / TR
T: +90 312 266 45 51 pbx
F: +90 312 266 01 50

Tepepan Fabrika / Factory
Alcı Mah. ASO 2. ve 3. OSB
2026. Cad. No: 12
06909 Sincan / Ankara / TR
T: +90 312 266 57 91 pbx
F: +90 312 266 01 50